

Plan de Responsabilidad y Control Local



HISTORIAL DEL DISTRITO



3,365 ESTUDIANTES
TK-12



10
ESCUELAS



386
EMPLEADOS

SUBGRUPOS



77%

Ingresos Bajos



21%

Aprendices de Inglés



<1%

Jóvenes de Hogar Temporal



84%

En Gran Necesidad

Ambiente Comprensivo y Seguro

Las relaciones entre el estudiante y la familia son valoradas, y los logros del estudiante son el enfoque



Personal Altamente Calificado

Desarrollo profesional, colaboración y enfoque en los datos de los estudiantes para perfeccionar la instrucción

Escalar Nuevas Alturas

Un plan de estudios comprometido, el personal de alta calidad y las experiencias de aprendizaje preparan a los estudiantes para tener éxito en una sociedad diversa, proporcionan un entorno positivo, fomentan la innovación y la individualidad, y construyen asociaciones entre padres y comunidad



PRESUPUESTO

Gastos del Fondo General:

\$39,999,769

Los gastos del Fondo General se dividen en las siguientes categorías:

Salarios: 53%

Beneficios: 31%

Servicios: 9%

Libros: 6%

Otro: 1%



Gastos del LCAP:

\$6,608,785

Los gastos especificados en el LCAP representan el **17%** de los gastos del Fondo General.

META

#1

INVERTIR
\$3,607,006



Enseñanza y Aprendizaje Participativos

MEDIDAS Y RESULTADOS DESTACADOS



INCREMENTAR LOS PUNTAJES DE CAASPP EN ELA Y MATEMÁTICAS

51 Puntos por debajo del nivel 3 de ELA
70 Puntos por debajo del nivel 3 de Mat.



IMPLEMENTACIÓN DE ESTÁNDARES ESTATALES

+0.5%



ACCESO A MATERIALES ALINEADOS CON LAS NORMAS

= 100%



MANTENER MAESTROS ASIGNADOS DE FORMA APROPIADA

= 100%



INCREMENTAR EL ACCESO DE ELA A ESTÁNDARES DE ELD

+0.5%

ACCIONES, GASTOS Y OBJETIVOS DESTACADOS

Acción	Gastos	Objetivos
1.A - Apoyo del Distrito a estándares de aprendizaje que proporcionan materiales, recursos, servicios y tecnología	\$1,500,900	Aprendices de Inglés
1.B - Desarrollo profesional del personal y oportunidades de capacitación	\$796,339	Ingresos Bajos
1.C - Tiempo de colaboración para reflejar y perfeccionar los procesos y la instrucción	\$354,556	Jóvenes de Hogar Temporal
1.D - Desarrollar, implementar y expandir programas de enriquecimiento y materias electivas de especialidad	\$584,748	
1.E - Contratar y retener empleados de alta calidad, (certificados, clasificados, sustitutos y administrativos)	\$370,463	

Plan de Responsabilidad y Control Local



META #2 INVERTIR \$406,351



Preparación Universitaria y Profesional

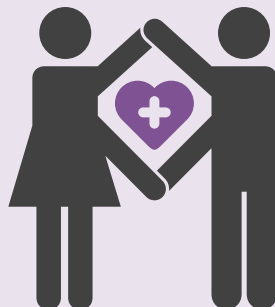
MEDIDAS Y RESULTADOS DESTACADOS

	INCREMENTAR LA TASA DE GRADUACIÓN	↑ 93%
	INCREMENTAR LA TASA DE CULMINACIÓN A-G	↑ 28%
	INCREMENTAR LA TASA DE APROBACIÓN EN LA PRUEBA DE AP	↑ 23%

ACCIONES, GASTOS Y OBJETIVOS DESTACADOS

2.A - Programas de concientización, exploración y preparación profesional	\$97,635	
2.B - Programas de concientización, exploración y preparación universitaria (excursiones universitarias, maestros de educación técnica electiva y profesional, etc.)	\$308,716	

META #3 INVERTIR \$2,477,104



Cultura Positiva y Ambiente Saludable

MEDIDAS Y RESULTADOS DESTACADOS

	DISMINUIR LAS TASAS DE SUSPENSIÓN Y EXPULSIÓN	↓ 9% Suspensión 0.3% Expulsión
	INCREMENTAR LA TASA DE ASISTENCIA MENSUAL	↑ 93%
	DISMINUIR EL AUSENTISMO CRÓNICO	↑ 25%

ACCIONES, GASTOS Y OBJETIVOS DESTACADOS

3.A - Apoyar las necesidades de conducta/salud/académicas de los estudiantes	\$1,527,476	
3.B - Apoyar el reconocimiento estudiantil y el espíritu/orgullo escolar (PBIS)	S&C del plantel	
3.C - Operar servicios básicos	\$620,264	

META #4 INVERTIR \$145,042



Incremento en la Comunicación

MEDIDAS Y RESULTADOS DESTACADOS

	INCREMENTAR LA PARTICIPACIÓN EN LA ENCUESTA A LOS PADRES	↑ 300
	ASISTENCIA A LA CUMBRE DE PADRES	↓ Establecer línea de base

ACCIONES, GASTOS Y OBJETIVOS DESTACADOS

4.A - Fomentar y fortalecer las asociaciones entre padres, familias, comunidades y organizaciones	\$5,000	
4.B - Proporcionar información oportuna y relevante a las partes interesadas	\$8,000	
4.C - Garantizar que se proporcione información a los padres en su idioma nativo	\$132,042	

